



LivePepper

Le Backoffice

Mode d'emploi



▶ **La Google Map**

Google Map

1. De quoi s'agit-il ?

- Sur votre site de commande en ligne, vous pouvez **intégrer une carte de localisation de votre restaurant** qui aidera vos clients à trouver votre boutique.
- Ce plan apparaîtra dans **lorsque vos clients cliqueront sur le bouton "Info restaurant"** situé sur le **bandeau haut** de votre site de commande en ligne (*accessible depuis toutes les pages du site*).



2. Récupération des données de localisation

- Afin de pouvoir afficher ce plan, vous devez avant tout récupérer les informations de localisation de votre enseigne sur Google Map en :
 - **cliquant sur le lien suivant** pour vous rendre sur le site de Google Map : <https://www.google.fr/maps/>
 - ou par "**copier / coller**" de l'adresse suivante dans la **barre d'adresse de votre navigateur** internet : <https://www.google.fr/maps/>



➤ *Aperçu du site de Google Map*

2. Récupération des données de localisation

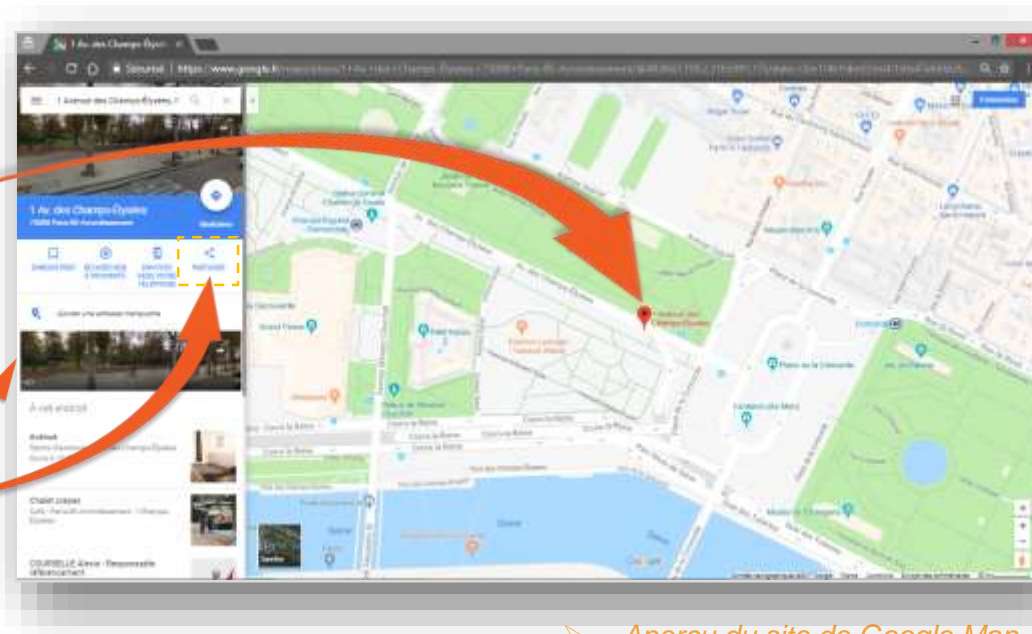
- **Saisissez ensuite l'adresse postale exacte de votre restaurant** dans l'encadré *"Rechercher dans Google Map"*.
- Cliquez alors sur la touche *"Entrée"* du clavier de votre ordinateur *ou* cliquez sur le bouton "loupe" pour **lancer la recherche**.



➤ *Aperçu du site de Google Map*

2. Récupération des données de localisation

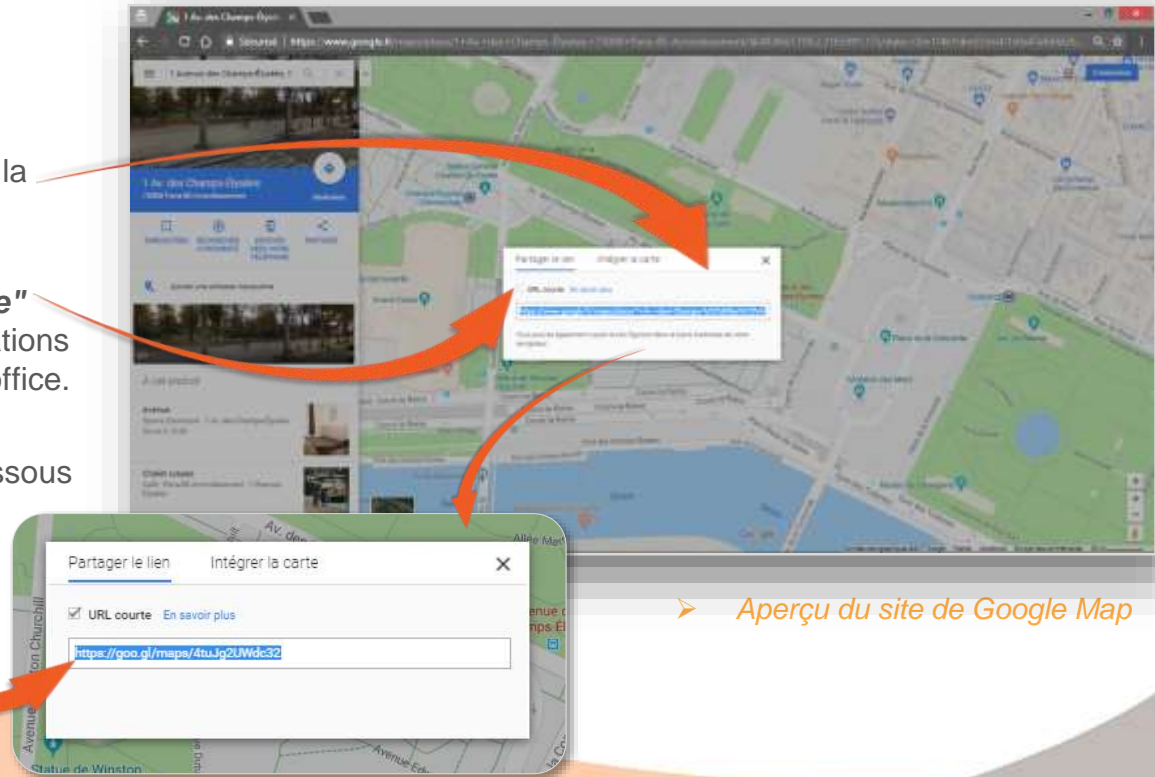
- Dans la zone centrale, le **plan avec le point de location** apparaît alors.
- A gauche un **bandeau vertical** affiche les **informations** dont dispose Google Map concernant l'**adresse renseignée**.
- Cliquez à présent sur **"Partager"**.



➤ *Aperçu du site de Google Map*

2. Récupération des données de localisation

- Un pop-up s'ouvre alors au centre de la page.
- **Cochez** d'abord la case **"URL courte"** afin de limiter la longueur des informations à collecter et recopier sur votre backoffice.
- **L'adresse URL** sur le champs en dessous **se réduit** alors automatiquement à **quelques caractères** seulement.

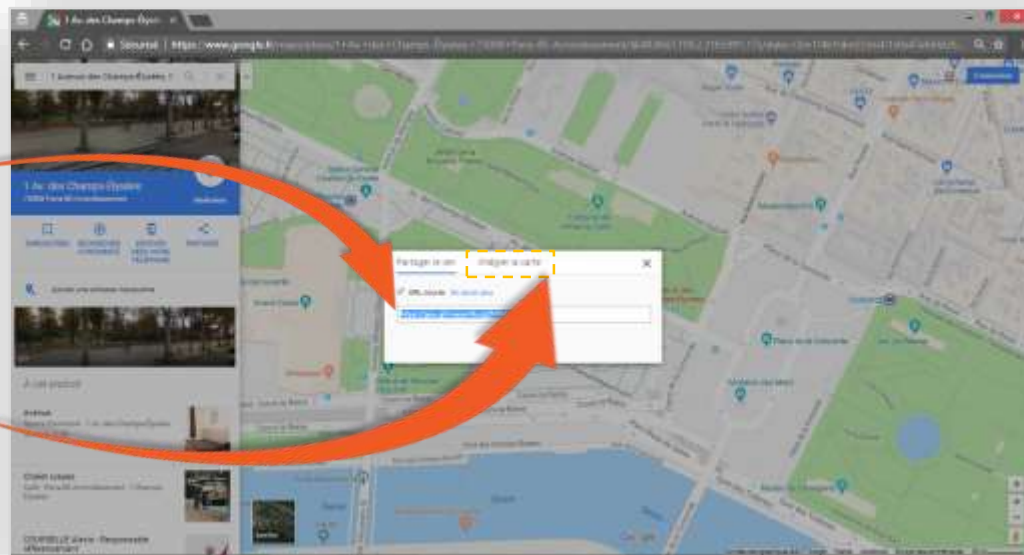


➤ *Aperçu du site de Google Map*

Google Map

2. Récupération des données de localisation

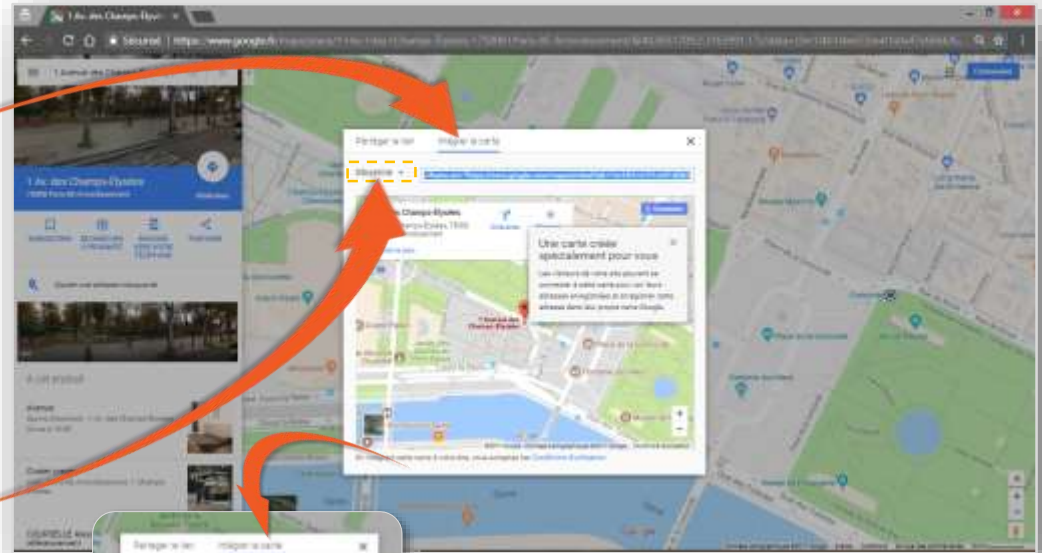
- **Conservez cette URL courte** afin de pouvoir la recopier dans votre backoffice dans la prochaine étape.
- **Puis cliquez sur "Intégrer la carte"** pour accéder à la 2^{ème} rubrique du pop-up.



➤ *Aperçu du site de Google Map*

2. Récupération des données de localisation

- La 2^{ème} rubrique apparaît alors et charge une **carte miniature de localisation** de votre restaurant.
- **Par défaut** c'est une **carte de "moyenne dimension"** qui vous est proposée. Pour votre site, la carte de petite dimension convient mieux...
 - **cliquez** alors sur **"Moyenne"** pour faire apparaître un menu déroulant et **sélectionnez "petite"** ;
 - la **carte en petite dimension** se charge alors et remplace la précédente.



➤ *Aperçu du site de Google Map*



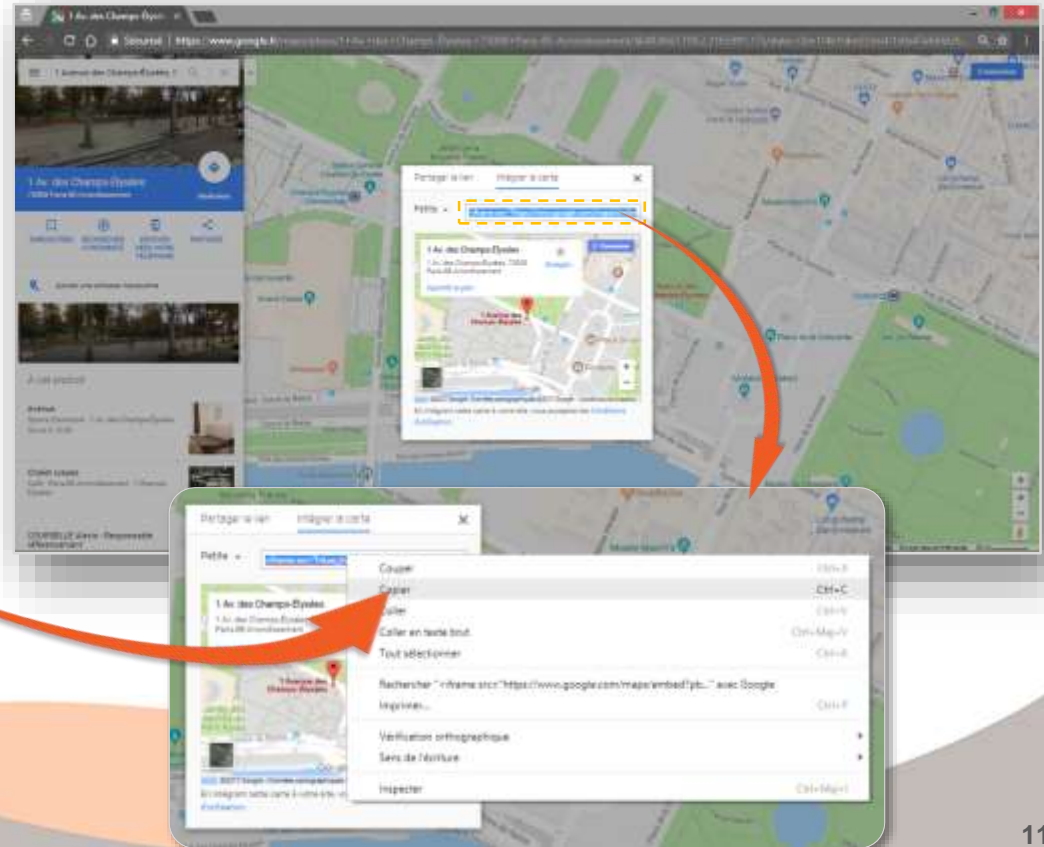
➤ *Aperçu du site de Google Map*

2. Récupération des données de localisation

- Vous allez avoir besoin de l'ensemble des informations mentionnées dans le champs surligné en bleu.
- Placer votre curseur de souris sur la zone de texte surlignée en bleu et **utilisez alors le "clic droit"** pour **copier les données**.



- Conservez cette 2^{ème} information afin de le saisir sur le backoffice de votre restaurant.



Google Map

3. Accès à la page de chargement de la carte Google sur votre backoffice

- Pour y accéder, **cliquez sur "Modules"** dans la rubrique **"Configuration"**.



The screenshot displays the LivePepper backoffice interface. On the left, a vertical navigation menu is visible under the 'Configuration' section. The 'Modules' option is highlighted with a red dashed circle. A large red arrow points from the text in the previous block to this 'Modules' option. The main content area on the right shows a welcome message and a list of steps for creating a site, including 'Personnalisez le design de votre site ... OK', 'Indiquez les coordonnées de votre restaurant ... OK', 'Ajoutez les horaires et délais de service', 'Complétez vos informations personnelles ... OK', and 'Ajoutez des produits à votre site ... OK'. At the bottom of the main content area, there is a 'Statut de votre site' section with a 'Continuer l'abonnement et' button and a 'Abonnement' link.

Google Map

4. Chargement de la carte Google sur votre backoffice

- Dans la rubrique Google Map, **cochez la case "Montrez l'emplacement de votre restaurant sur une carte"**.
- Lorsque vous cochez cette case, une **nouvelle zone à compléter apparaît** alors.

Exporter

Carte

PropperShop

Import/Export

Promotions

Tags

Tarifs et disponibilités

Taux TVA

Apparence

Analyser le trafic

Google Maps

Montrer l'emplacement de votre restaurant sur une carte

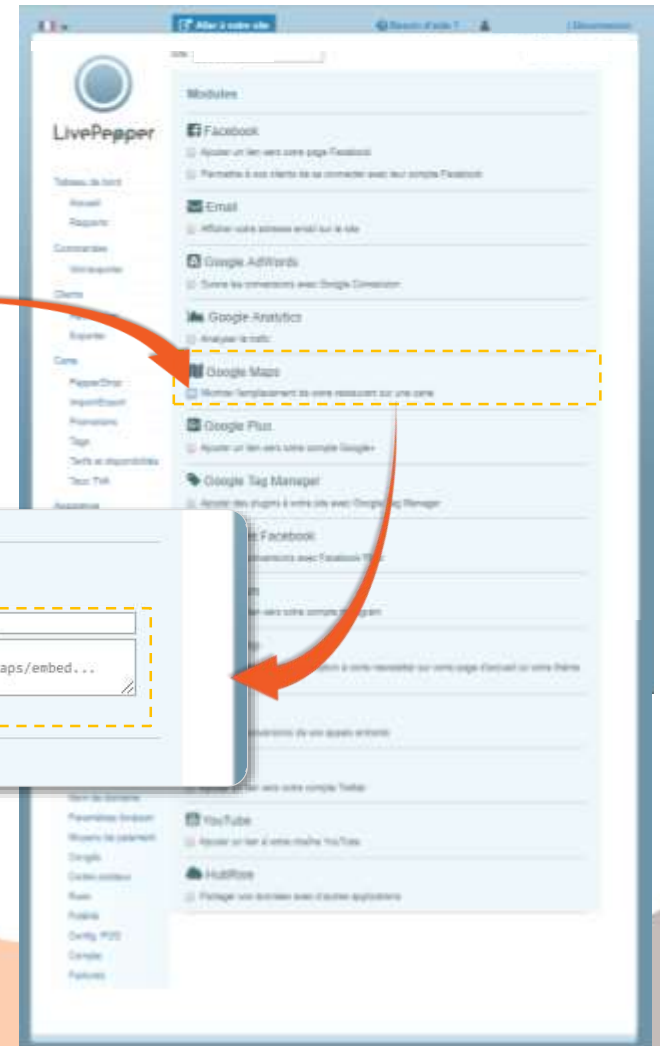
URL :

Plan intégré :

Sauver

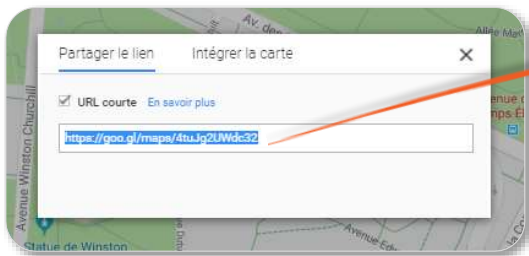
Google Plus

- Complétez les champs vides avec les 2 informations recherchées dans Google Map à l'étape précédente.

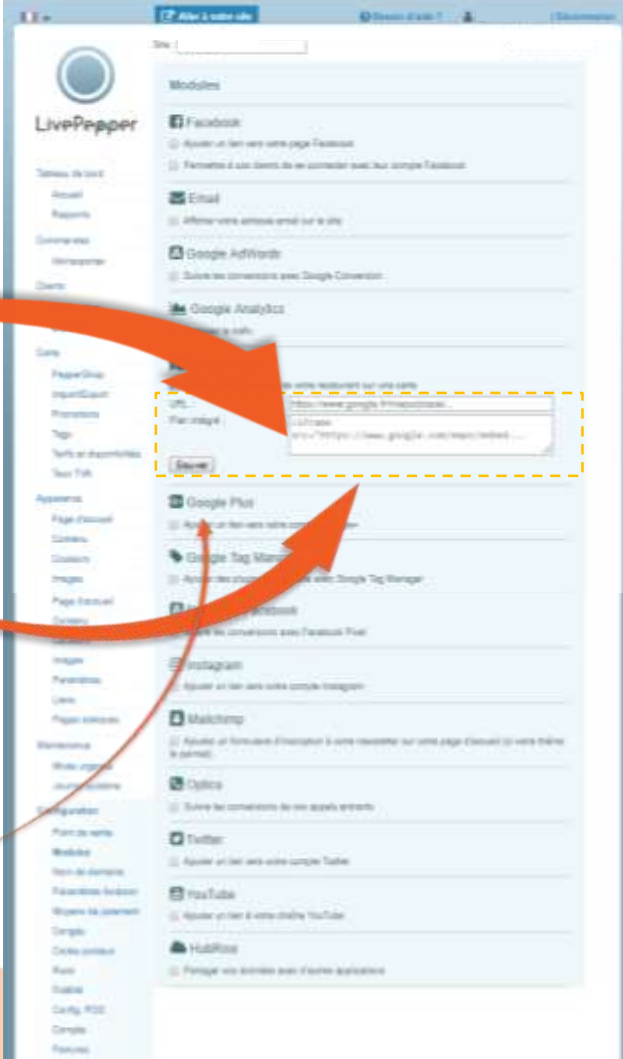


Google Map

4. Chargement de la carte Google sur votre backoffice



➤ *Extraits de Google Map*



- N'oubliez pas de **cliquer enfin** sur "**Sauvez**" pour valider la saisie des informations.